

### Technische gegevens:

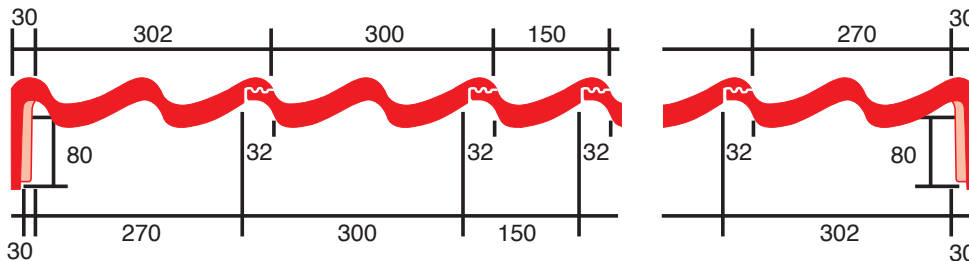
Dekkende lengte: ca. 314 - 345 mm  
 Dekkende breedte: ca. 300 mm

Aantal per m<sup>2</sup>: ca. 9,7 - 10,6 st.  
 Gewicht: ca. 4,5 kg per stuk

Dakhellingsondergrens  
 zonder aanpassingen: 22°

Verpakking: 34 stuks in folie  
 204 stuks per pallet

Panhaken: FOS spijkerpanhaak 409/215  
 FOS klikpanhaak 435/003 (22x38mm)  
 FOS klikpanhaak 435/061 (24x48mm)



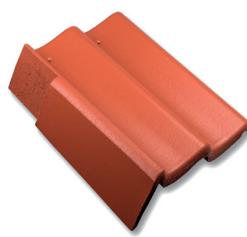
Dekkende breedte dubbele  
 welpan: ca. 332 mm  
**Minimaal 10 mm. ruimte  
 houden tussen gevelpanflap  
 en boeiboord!**



Halve pan  
 dekkende breedte  
 ca. 150 mm



Dubbele welpan  
 dekkende breedte  
 ca. 332 mm



Gevelpan links  
 dekkende breedte  
 ca 302 mm



Gevelpan rechts  
 dekkende breedte  
 ca 270 mm



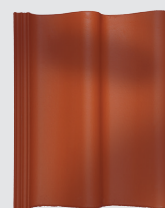
Ventilatiepan  
 luchtopening  
 ca 27 cm<sup>2</sup>



oranjerood  
 TOP LongLife glanzend (201)  
 TOP 2000 S (301)



zwart  
 TOP LongLife glanzend (265)  
 TOP 2000 S (365)



rood rustiek  
 TOP SG (315)



donkerbruin  
 TOP LongLife glanzend (226)  
 TOP 2000 S (326)



graniet  
 TOP LongLife glanzend (272)  
 TOP 2000 S (372)



natuurrood  
 CLIMALIFE (302)



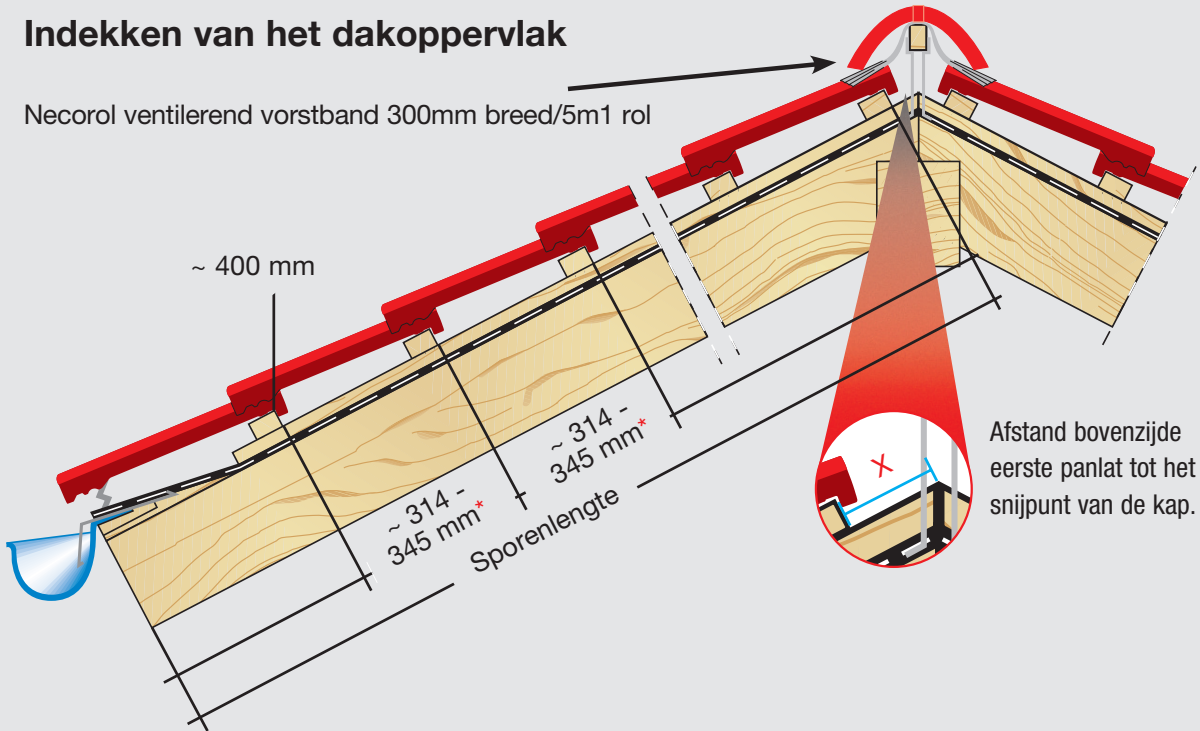
antraciet  
 CLIMALIFE (373)

### Beschikbaar in de afwerkingen

- TOP 2000 S basis
- TOP SG
- TOP LongLife in **glanzende** uitvoering
- ClimaLife luchtreinigend

## Indekken van het dakoppervlak

Necorol ventilerend vorstband 300mm breed/5m1 rol



Afstand bovenzijde eerste panlat tot het snijpunt van de kap.

Dakhelling	≤ 30°	> 30° - ≤ 45°	> 45°
X	~ 40 mm	~ 40 mm	~ 40 mm

Deze maten dienen op de bouw gecontroleerd te worden.

\* Latafstand afhankelijk van de dakhelling

steiler dan 30°	314 - 345 mm dekkende lengte
22 - 30°	314 - 335 mm dekkende lengte
flauwer dan 22°	314 - 320 mm dekkende lengte

## Verwerking

Voor de verwerking van onze dakpannen gelden de:

1. Nelskamp verwerking voorschriften
2. Ontwerp- en uitvoeringsrichtlijnen voor het indekken van keramische/beton dakpannen volgens SKG-IKOB Beoordelingsrichtlijnen BRL 1513-1 (betondakpannen) of BRL 1513-2 (keramische dakpannen).

## Betonvorst

	Schubvorst (2,5 st/m <sup>1</sup> )	34 st./pallet		
	dekkende lengte	ca.	400	mm
	dekkende breedte:	ca.	190	mm
	binnenhoogte:	ca.	60	mm
	dekkende lengte beginvorst (NL)	ca.	380	mm
	dekkende lengte eindvorst (NL)	ca.	430	mm
	dekkende lengte hoekkeperbegin	ca.	400	mm